

ULTIM'ORA  
BREAKING NEWS

16:51 **Palermo, muore all'ottavo mese di gravidanza: neonato in gravi condizioni**

16:49 **Ucraina, Serianni: "Scorretto parlare di denazificazione e genocidio"**

16:46 **Covid oggi Italia, 48.255 contagi e 138 morti: bollettino 5 maggio**

16:44 **Bonus 200 euro anche a lavoratori autonomi e disoccupati**

POLITICA ECONOMIA CRONACA SPETTACOLI SALUTE LAVORO SOSTENIBILITA' INTERNAZIONALE UNIONE EUROPEA PNRR REGIONI

SPORT FINANZA CULTURA IMMEDIAPRESS MOTORI FACILITALIA WINE MODA MEDIA & COMUNICAZIONE TECH&GAMES MULTIMEDIA

Temi caldi

Speciali

Home Lavoro

ORA IN

*Prima pagina*

# Pari opportunità, ricerca, per 14% italiani donne biologicamente meno portate per discipline Stem

05 maggio 2022 | 17.44  
LETTURA: 2 minuti



Ucraina, Russia annulla parata 9 maggio a Luhansk e Donetsk

Covid oggi Italia, 48.255 contagi e 138 morti: bollettino 5 maggio

Mariupol, Kiev: "Assalto Azovstal continua". Russia smentisce

Bonus 60 euro per abbonamento bus e metro: bozza decreto aiuti

Palermo, muore all'ottavo mese di gravidanza: neonato in gravi condizioni

ARTICOLI

*in Evidenza*

Il 56% degli italiani non conosce il termine Stem e quasi il 14% ritiene

Ritaglio stampa ad uso esclusivo del destinatario, non riproducibile.

che le donne siano biologicamente e naturalmente meno portate allo studio delle discipline scientifiche. Sono alcuni dei dati emersi dalla ricerca presentata da Alessandra Ghisleri, direttore di Euromedia Research, nel corso dell'evento 'Donne e materie Stem: come superare la disparità di genere', promosso da Fondazione Marisa Bellisario, Link Campus University e Università eCampus.



La chimica del futuro per la transizione energetica



News in collaborazione con Fortune Italia



Adnkronos e MWW Group brindano al nuovo canale dedicato al vino



SquisITA: al via da Torino il tour di Metro per valorizzare i prodotti locali



'Passi di salute' il cammino che sfida la spondiloartrite



Sanpellegrino, nel 2021 fatturato a 878 mln: tornato a livelli pre covid



Imprese sostenibili, Serenissima Ristorazione è 'green star'



L'impronta sull'ambiente è 'gigante', è ora di agire



Clai a Cibus tra innovazione e tradizione



Inaugurato il nuovo Cruise Terminal di Palermo



L'arcivescovo di Milano Delpini visita il centro Nemo



Progetto ESG con il Fast and Furio Sailing Team



Nasce a Roma il 'Casilino Sky Park'

"Sono dati molto preoccupanti -ha commentato Maria Cristina Messa, ministro dell'Università e della Ricerca- ritenere che alla base del sottodimensionamento delle donne in queste materie ci siano ragioni biologiche ci fa capire che siamo ancora all'epoca preistorica. Come governo, in tutti i bandi abbiamo fatto sì che almeno il 40% degli assunti siano donne, vincolando l'accesso ai fondi del Pnrr solo a quegli enti, pubblici e privati, che abbiano la redazione di un bilancio di genere e una strategia di genere come uno degli elementi portanti della governance nelle loro strutture. E non basterà avere un foglio di carta: saranno monitorati i dati che individuano gli obiettivi principali".

"Abbiamo un gap di genere ben più alto della media dei paesi Ocse - le ha fatto eco Elena Bonetti, ministra per le Pari Opportunità e la Famiglia - e di certo non esiste una minore attitudine delle ragazze rispetto ai ragazzi".

"Quasi 40 anni fa -ha detto Lella Golfo, presidente della Fondazione Marisa Bellisario - Marisa Bellisario incoraggiava le ragazze a intraprendere percorsi di studio scientifici perché, diceva, le donne hanno tutte le carte in regola per eccellere e perché là ci sono le migliori opportunità di lavoro e carriera. La Fondazione ha raccolto il suo testimone e sin dal 1989 premia ogni anno non solo i migliori talenti del settore - da Fabiola Gianotti a

Samantha Cristoforetti – ma le più brillanti neolaureate in materie Stem. **Creare role model e abbattere gli stereotipi sono le leve prioritarie per aumentare il numero di ragazze che scelgono indirizzi scientifici:** un obiettivo non solo di parità ma di sostenibilità e progresso in tutto il mondo”.

“Ci sono alcuni segmenti, all'interno del panorama universitario italiano -ha aggiunto il rettore della Link Campus University, **Carlo Alberto Giusti-** che vedono ancora un rilevante scarto tra uomini e donne, nella presenza e nella rappresentanza. **Nelle discipline Stem, secondo i dati del centro studi della Crui, si registra una presenza femminile inferiore al 15%, dato confermato anche nei dottorati e nei ruoli della ricerca.** La Link Campus University è impegnata in azioni di contrasto a ogni forma di disuguaglianza”.

La ricerca ha dato lo spunto per una tavola rotonda alla quale sono intervenute Paola Angeletti, chief operating officer di Intesa Sanpaolo, Elena Bottinelli, amministratore delegato Irccs Ospedale San Raffaele, Maria Grazia Fadda, specialist operation di medio e lungo termine Terna, Teresa Fornaro, Ricercatrice dell'Istituto Nazionale di Astrofisica, ed Elisabetta Ripa, chief executive officer di Enel X Way.

RIPRODUZIONE RISERVATA  
 © COPYRIGHT ADNKRONOS



## Il Libro dei Fatti compie 30 anni

Il best seller dell'informazione, edizione italiana del The World Almanac and Book of Facts, giunge alla sua trentesima edizione!



## Tag



in Evidenza

**Benessere animale, per mangiare e vivere meglio**



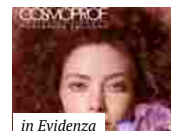
in Evidenza

**Sostenibilità, l'impegno di Sheba per il ripristino della barriera corallina**



in Evidenza

**Willchair, una sedia per sensibilizzare sulla sclerosi multipla**



in Evidenza

**Cosmoprof 2022**



in Evidenza

**E.On con Lendlease per Mind Milano**



in Evidenza

**Cambiamento climatico, BrianzAcque e la strategia delle nature-based solutions**



in Evidenza

**La scienza impareggiabile: ripensare la medicina oggi**



in Evidenza

**'Sa Die de sa Sardigna', giorno dell'orgoglio sardo**



in Evidenza

**A Piacenza la 4a edizione di Gic, Giornate Italiane del Calcestruzzo**



in Evidenza

**I consumi "senza", tra false credenze e paure degli italiani**